

**LICEO  
ARTISTICO  
STATALE  
TERAMO**

# **CORSO di ARCHITETTURA IL DISEGNO DI PROGETTO**

## **IL SOLEGGIAMENTO**

**DISPENSA N. 4**

# APPROCCIO AL PROGETTO

## IL DISEGNO DI PROGETTO

- L'uomo e l'abitazione
- Cubatura necessaria (NORMATIVA MANUALE)
- Temperatura degli ambienti (SCELTA DEI MATERIALI E DISPOSIZIONE DEGLI AMBIENTI)
- Microclima
- Regolazione termica del corpo (NORMATIVA MANUALE)
- Scambio corpo tra umano e ambiente

## L'uomo e l'abitazione

### IL DISEGNO DI PROGETTO

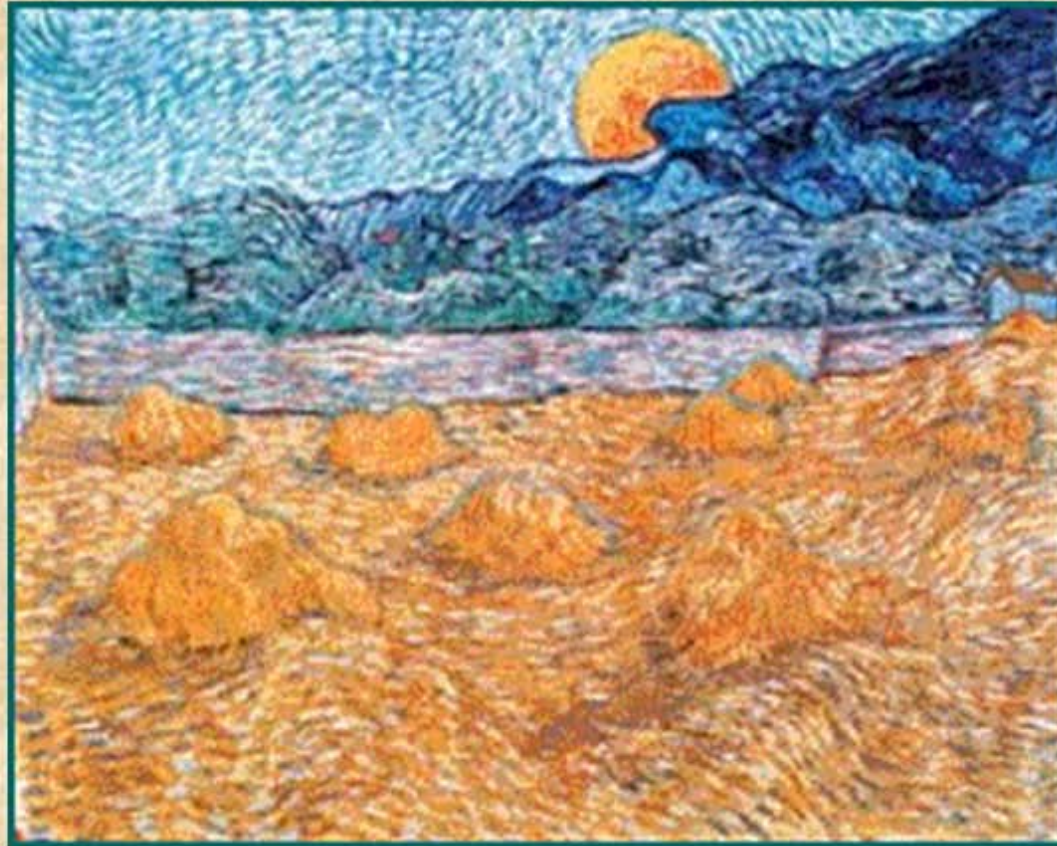
Le abitazioni devono proteggere l'uomo dalle intemperie e fornirgli un ambiente che ne favorisce in ogni modo il benessere e la produttività.

- Facile ricambio d'aria
- Temperatura e umidità siano di tassi appropriati
- Illuminazione adeguata

A tale fine è decisivo il ruolo svolto dalla posizione dell'edificio all'interno del lotto.

## Illuminazione Naturale

dell'edificio e sua importanza per la qualità della vita di oggi

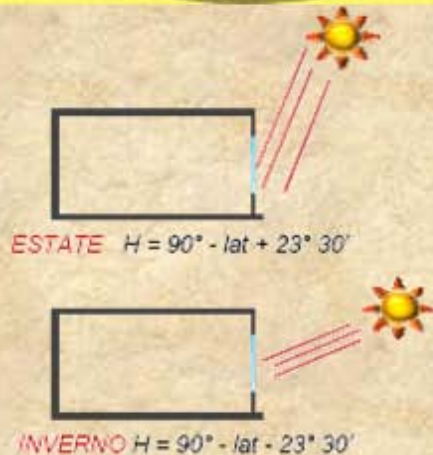
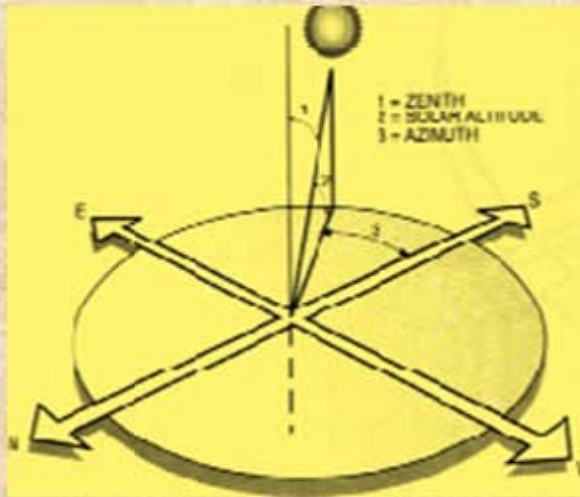


IL DISEGNO DI PROGETTO

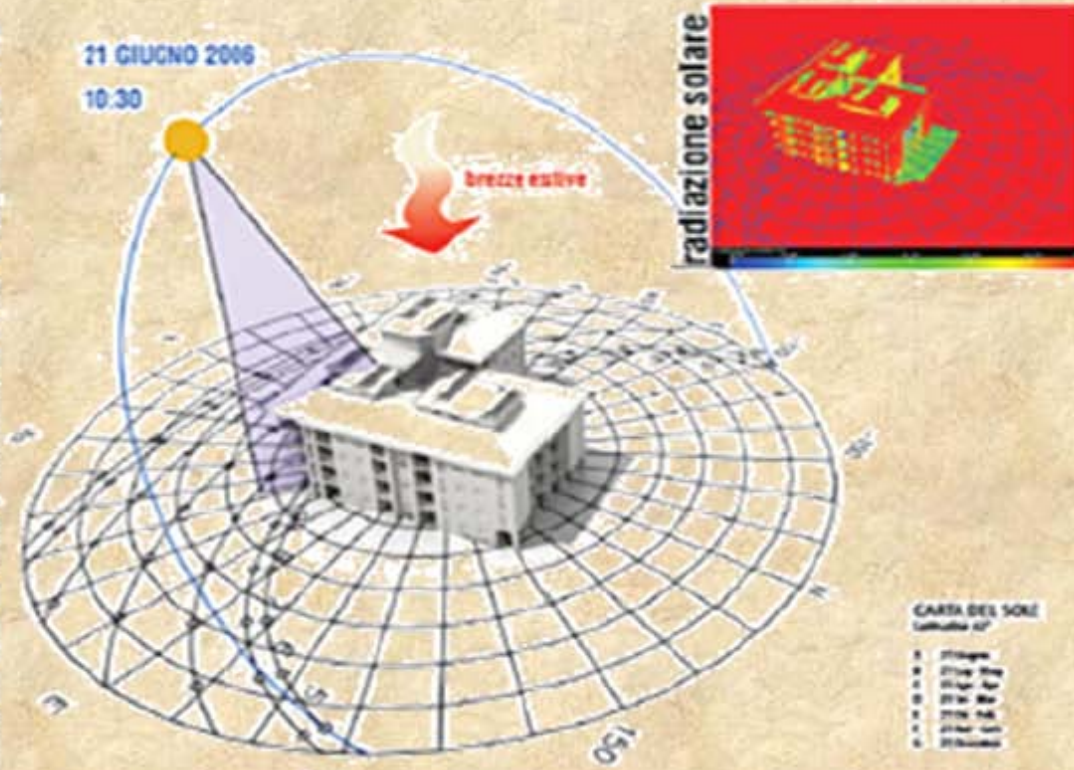
# IL DISEGNO DI PROGETTO

- **elevazione:** angolo compreso tra il Sole, l'osservatore, e l'orizzonte

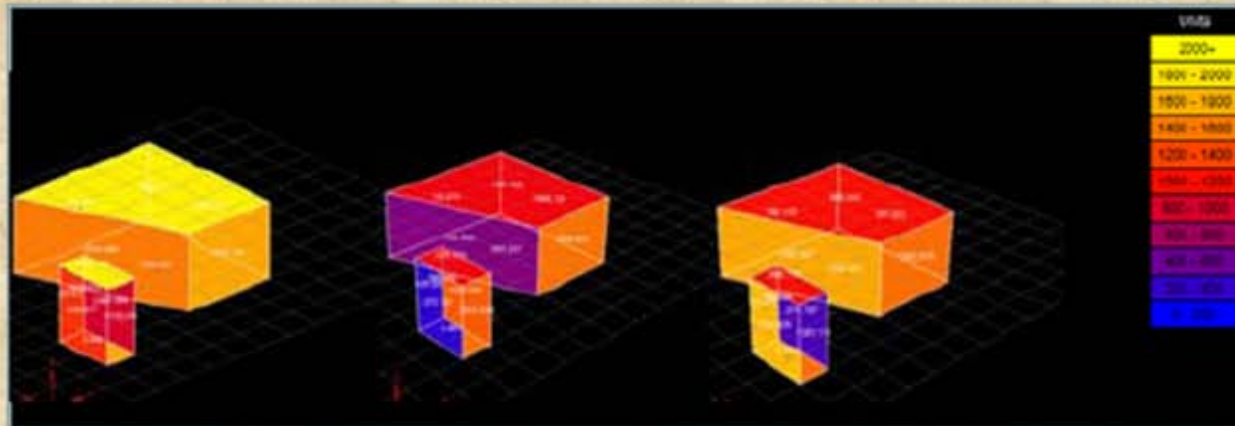
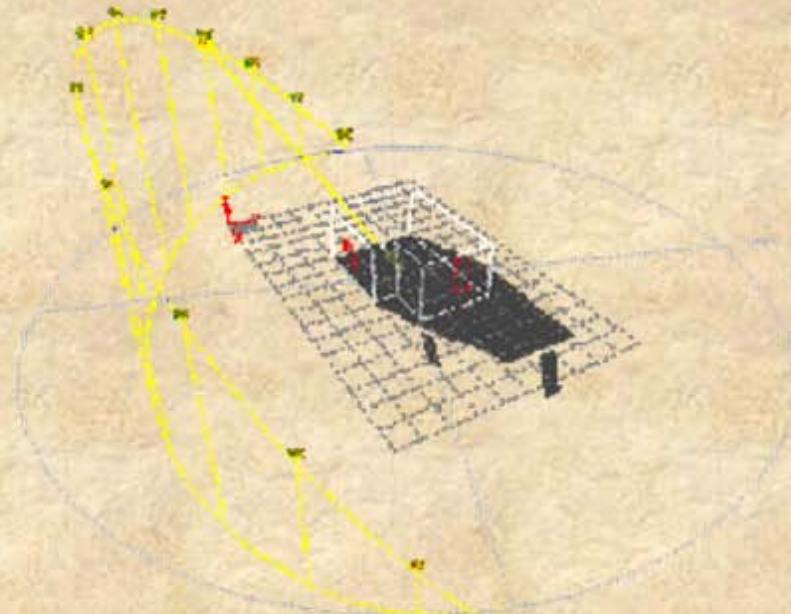
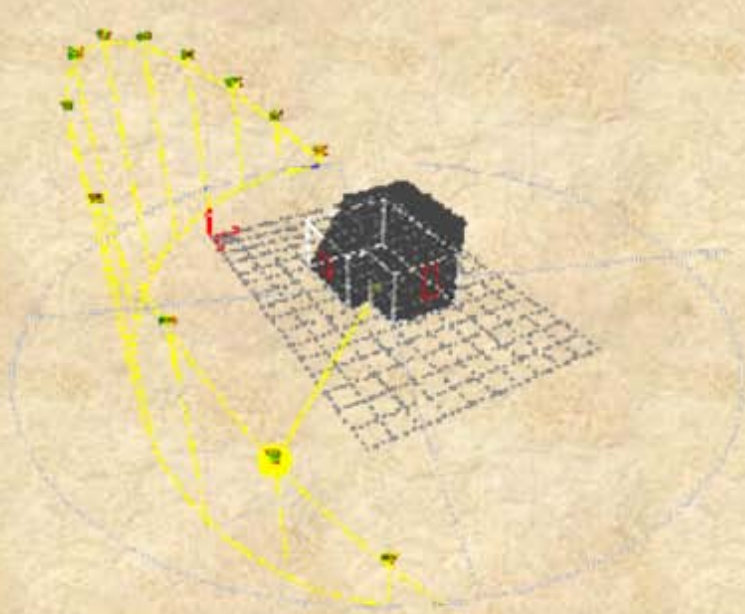
- **azimuth:** angolo compreso tra la linea di proiezione Sole - osservatore ed il Sud



carta del sole su roma | latitudine di  $41,88^\circ$  e longitudine di  $-12,5^\circ$



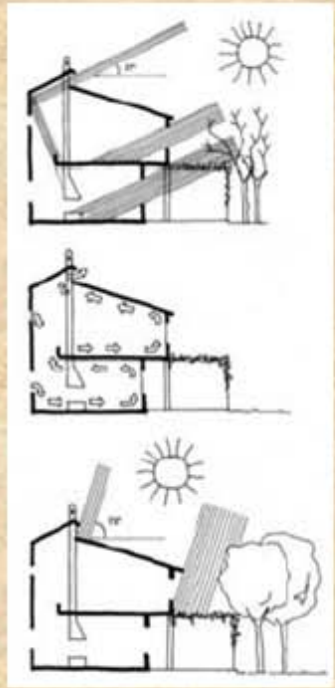
# SISTEMI DI ANALISI



# IL DISEGNO DI PROGETTO



# IL DISEGNO DI PROGETTO





# IL DISEGNO DI PROGETTO



# IL DISEGNO DI PROGETTO



*Progettisti:* Gnosis Architettura *Consulente bioclimatico:* arch. Isabella Lisi

*Luogo:* Napoli



# IL DISEGNO DI PROGETTO

